

Leistungsangebot
Hydrogeologische Gutachten / Grundwassermonitoring / Grundwassermessnetze



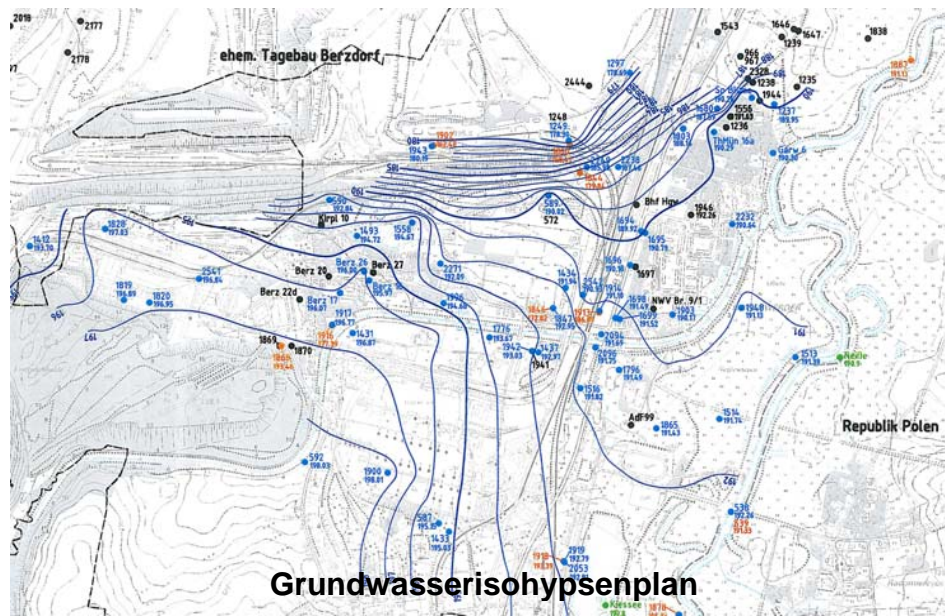
Errichtung von Grundwassermessstellen 1. 2004



k_f-Wert-Bestimmung mittels Infiltrationsversuchen 12.09.2005

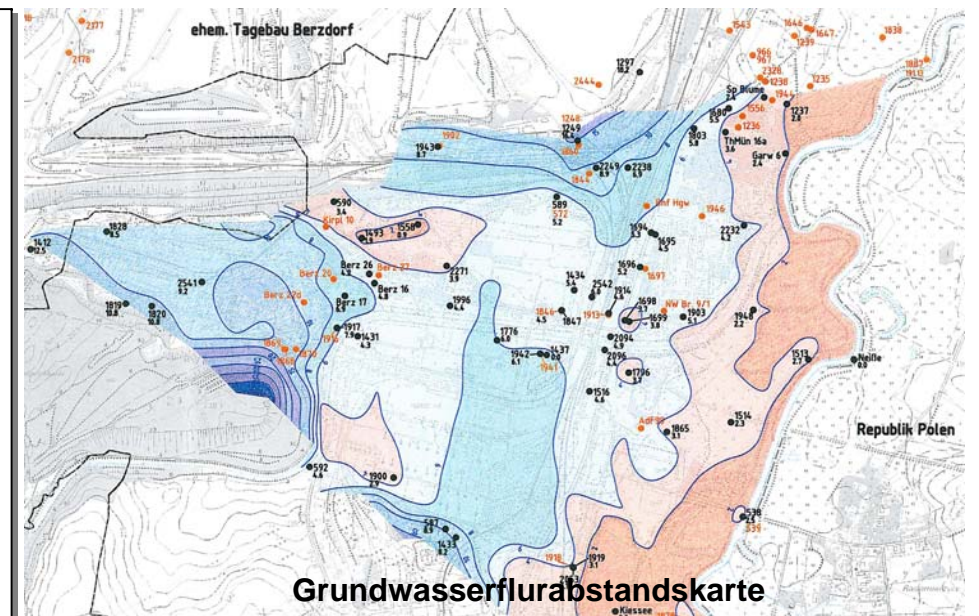


Grundwasserprobennahme 29.10.2007



Grundwasserisohypsenplan

- Leistungsspektrum**
- Erarbeitung von hydrogeologischen Gutachten
 - Planung / Konzeption von Messnetzen
 - Durchführung von Grundwassermonitoring-Vorhaben
 - Planung / Errichtung von Grundwassermessstellen
 - Überwachung Grundwasserstand und -beschaffenheit
 - Durchführung von Stichtagsmessungen
 - Konstruktion / Auswertung von Grundwasserisohypsenplänen und -flurabstandskarten
 - Ausweisung von Trinkwasserschutzzonen nach DVGW



Grundwasserflurabstandskarte

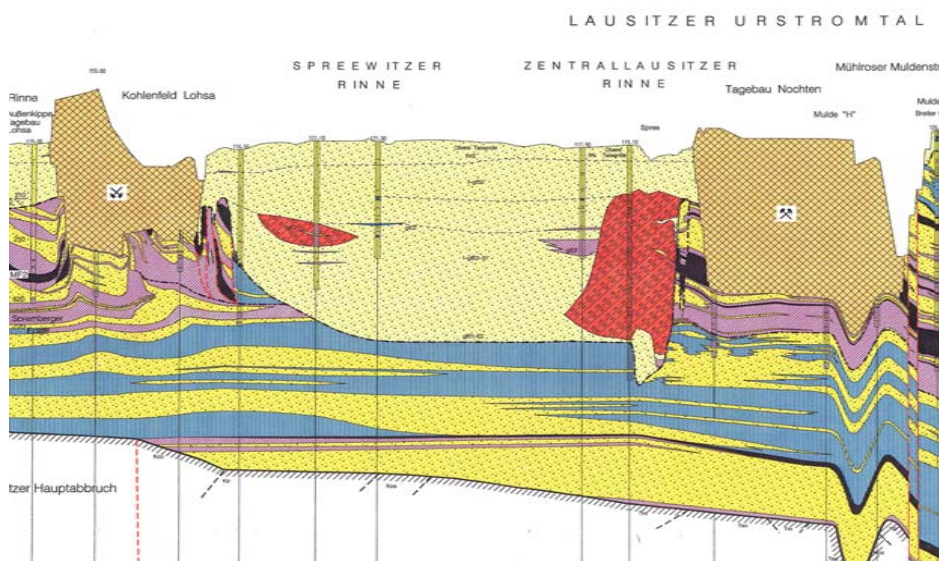
Technische Ausstattung zur Grundwassererkundung und -überwachung (Auszug):

Grundwasserüberwachung:

- Unterwassermotorpumpe GRUNDFOS SQE 7-40 (bis 7 m³/h)
- Unterwassermotorpumpe GRUNDFOS MP 1 (2 Stück; bis 90 m)
- Kreiselpumpe APOLLO KRE-32
- Durchflussmesszelle; Laptop für on line-Datenaufzeichnung
- div. WTW-Feldmessgeräte zur Milieukennwertüberwachung
- Titrationseinheit, Membranfiltrationseinheit
- Kabellichtlote SEBA / OTT

Vermessung:

- Totalstation (Tachymeter) LEICA TCR 1205
- Nivelliergerät Tecomat



**Ingenieurbüro für
Wasser und Boden GmbH**



Ansprechpartner:

→ Dr.-Ing. Wolfram Kritzner (Geschäftsführer)

→ Dipl.-Ing. Bertram Fritzsche

Tel.: 035206 397-303

Tel.: 035206 397-300

info@wasser-boden.de

www.wasser-boden.de