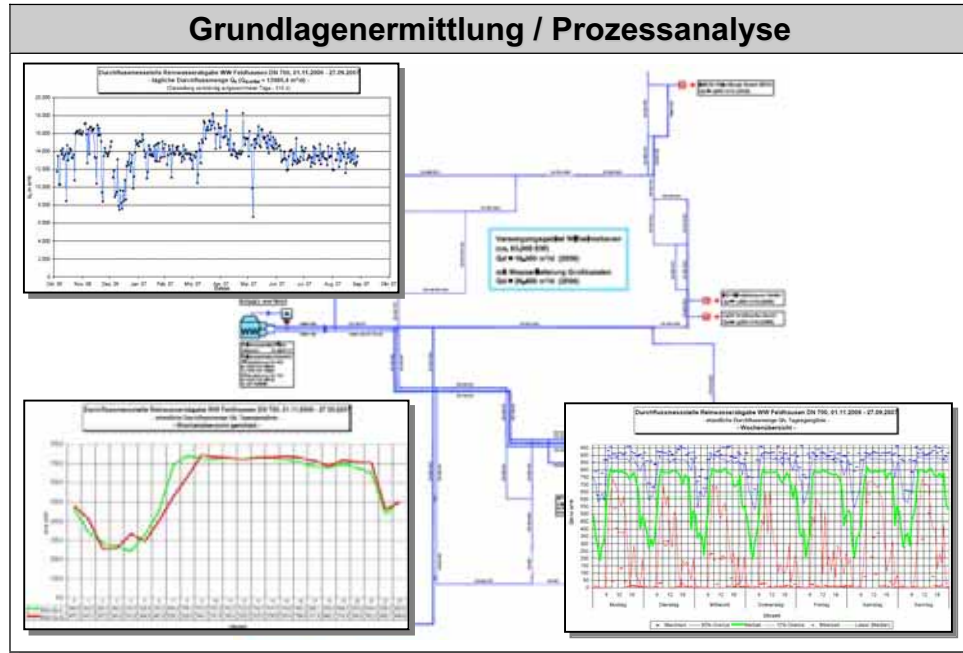


Hydraulische Bewirtschaftungsbetrachtung zur Notwendigkeit eines Tiefbehälters in Wilhelmshaven [2007]



Auftraggeber:
Gas- und Elektrizitätswerke Wilhelmshaven GmbH

Bearbeitungszeitraum:
09/2007 – 11/2007

Aufgabenstellung:

- Erweiterung des bestehenden hydraulischen Modells zum Tagessimulationsmodell,
- Nachweis der Versorgungssicherheit bei Außerbetriebnahme des Tiefbehälters.

Arbeitsschritte:

- Grundlagenermittlung: Struktur- und Prozessanalyse,
- Aufbau und bilanzielle Kalibrierung des Tagessimulationsmodells,
- Hydraulische Analyse IST-Zustand einschließlich Havarieuntersuchungen,
- Hydraulische Berechnungen zur Außerbetriebnahme des Tiefbehälters,
- Hydraulische Untersuchung für eine perspektivisch erhöhte Wasserbedarfssituation.

Ergebnisse:

- aktuelles, bilanziell kalibriertes Tagessimulationsmodell,
- Nachweis der Versorgungssicherheit für IST-Zustand,
- Nachweis der Versorgungssicherheit bei Außerbetriebnahme des Tiefbehälters,
- Hydraulische Untersuchung für perspektivisch erhöhten Trinkwasserbedarf, Ausweisung von erforderlichen Rohrauswechslungen.

