

Kennen Sie alle **aktuellen** Angaben und Wartungstermine Ihrer Versorgungsanlagen? – **Nein?**

BESCHREIBUNG

Mit unserem Fachinformationssystem (FIS-water[©]) haben Sie einen schnellen und unkomplizierten Zugriff auf Anlageninformationen ohne „Suchen“ und „Nachfragen“.

Die Software ermöglicht Ihnen den Informationszugriff auf alle Anlagenkenndaten so einfach und bequem wie das Surfen im Internet.

FIS-water[©] wird von uns passgenau auf Ihre Wünsche zugeschnitten.

LEISTUNGSFÄHIGKEIT

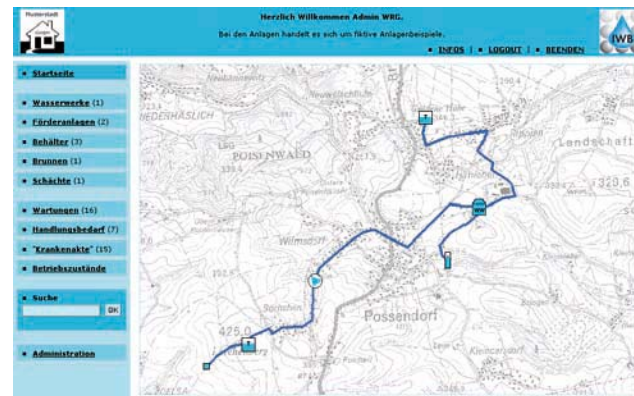
- Informationsverwaltung zu Anlagenkenndaten (Speicher, Förderanlagen, Mess- und Regelschächte),
- Wartungsmanagement (Erfassung und Kontrolle von Wartungsmaßnahmen),
- Auswertung von Energie- und Messdaten,
- keine Schulung notwendig.

In FIS-water[©] können die Kenndaten für Ihre Anlagen durch Sie selbstständig erfasst, bearbeitet und verwaltet werden.

GRUNDMODUL

Im FIS-water[©]-Grundmodul werden die zahlreichen, in verschiedenen Systemen und Tabellen vorhandenen Datenbestände übersichtlich und komplett zusammengeführt.

Die Bedienoberfläche des Anlageninformationssystems ist webbasierend programmiert. Somit können Sie unter Verwendung eines Webbrowsers die Anlagenkenndaten betrachten und bearbeiten.



Startbildschirm FIS-water[©]

Wartungs- und Reparaturmanagement für Kunden mit einer Vielzahl von technischen Anlagen, z.B. Wasserwerke, Förderanlagen, Behälter, Brunnen und Schächte.

Die Erfassung, Bearbeitung und Aktualisierung der Anlagenkenndaten kann nur durch Mitarbeiter mit der jeweiligen Berechtigung durchgeführt werden. Es können bis zu drei Nutzergruppen (z.B. Administrator, Meister, Gast) eingerichtet werden.

ERWEITERUNGEN

Modul Wartung

- Wartungsmaßnahmen an den Anlagen werden übersichtlich und nach Priorität farblich gekennzeichnet dargestellt.
- Erfassung des Handlungsbedarfs und Führung eines Wartungs- und Reparaturkontos.
- Archivierung von Wartungsmaßnahmen und des Handlungsbedarfs.

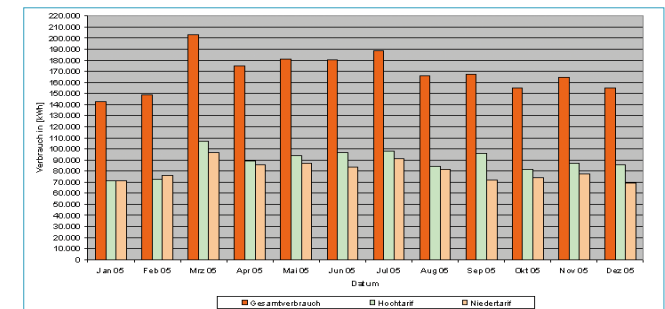
Objekt/-umfang	letzte Wartung	nächste Wartung	fällig in	Turnus	Zuständigkeit	Plantermin
Hauptinspektion Elektroanlage	01.07.05	01.07.06	-374 Tage	1 Jahr	Herr Müller	-
Dichtungsprüfung Armaturen	15.07.06	14.09.06	-329 Tage	1 Monat	Herr Müller	-
Probelauf Reserveaggregat	02.08.07	01.09.07	54 Tage	1 Monat	Herr Müller	-

verbleibende Zeit
■ < 20 Tage ■ < 40 Tage ■ > 100 Tage

Wartungsübersicht

Modul Energie

- Erfassung von Zählerständen.
- Analyse und grafische Auswertung des Energieverbrauchs und der Kosten.



Energieverbrauch

PROGRAMMSTRUKTUR

Das FIS-water[©] Basispaket beinhaltet die Module Wasserwerke, Speicher, Förderanlagen, Brunnen sowie Mess- und Druckregelschächte. Die Basisversion ist um die Module Wartung, Auswertung von Energieverbrauchsdaten und Brunnenmessdaten erweiterbar.

IHRE VORTEILE

- Zeitersparnis bei Datenrecherche zu Anlagen,
- aktuelle Anlageninformationen werden zentral und verbindlich verwaltet,
- Handlungsnachweise über Wartung und Kontrolle der Anlagen,
- keine Programmschulungen erforderlich.

PREISE

Die Preise sind abhängig von der Anzahl der zu erfassenden Anlagen und vom gewählten Modulumfang. Nähere Preisinformationen erhalten Sie auf Nachfrage.

INTERESSE?

Vereinbaren Sie mit uns einen Präsentationstermin oder fordern Sie unsere kostenlose Demo-CD an.

Weitere Informationen erhalten Sie im Internet unter:
<http://www.FIS-water.de>

Ansprechpartner:
Dipl.-Ing. Florian G. Reißmann

Ingenieurbüro für Wasser und Boden GmbH

Turnerweg 6
01728 Bannewitz OT Possendorf

Telefon: +49 35206 | 217-00
Telefax: +49 35206 | 217-01

Internet: www.FIS-water.de
e-mail: info@FIS-water.de

Ingenieurbüro für
Wasser und Boden GmbH



FIS-water[©]

Versorgungsanlagen auf einen Blick.
Mit einem Klick.

Individuelles Datenmanagement und
digitale Dokumentation.